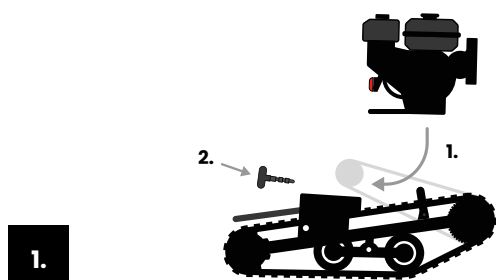
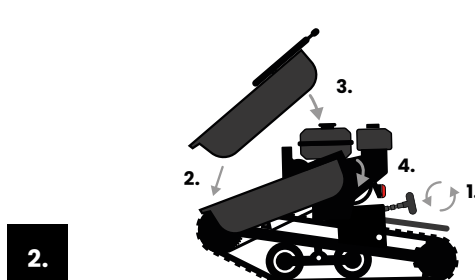


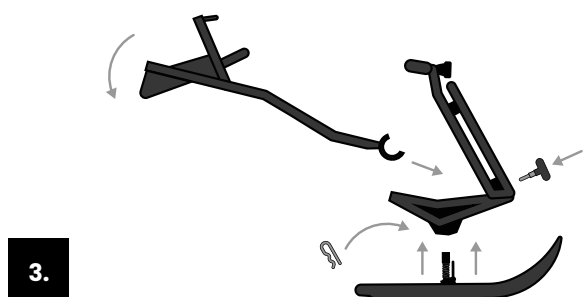
# SNOW & SNOW+ PIKAOPAS



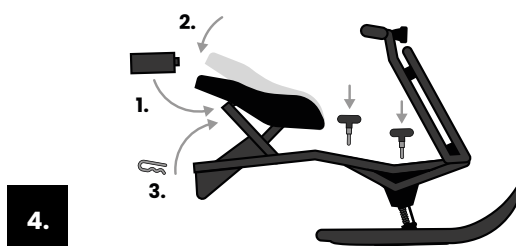
1. Aseta moottori ohjainkiskojen väliin moottoripukkiin. Pujota moottorin kierretanko moottoripukissa olevasta reiästä. Aseta ketju rattaiden päälle ja pyöritä moottorinkiristys T-kahva paikalleen.



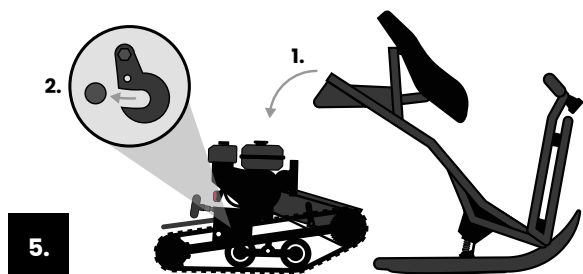
2. Kiristä ketju kääntämällä kiristysmutteria kunnes ketju heiluu sormella painamalla noin 10mm ketjun keskeltä. Asenna ketjusuoja ja kiristä se pannalla paikalleen. Ilman ketjusuojaa ajaminen on kiellettyä.



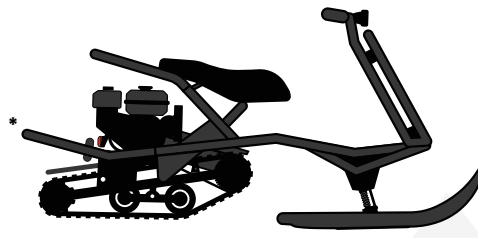
3. Nosta ohjaustanko paikalleen ja lukitse se T-kahvan avulla. Nosta keskirunko paikalleen eturungon päälle. Kiinnitä sukset niille kuuluviin reikiin ja kiinnitä ne lyhyellä sokalla paikalleen.



4. Kiinnitä keskirunko ja eturunko kahdella T-kahvalla paikalleen. Laita akku penkin alla olevaan paikkaan navat ylöspäin. Vie akkujohdo molempien penkkirunkoputkien yli moottorille. Kiinnitä johdot ja jarruvaijeri paikoilleen. Kiinnitä akku pannalla.



5. Yhdistä runko moottoripakettiin laskemalla rungon hakaset telapaketissa oleviin tappeihin. Hakaisessa oleva reikä ja mutteri varmistaa kiinnityksen sekä estää mahdolliset vauriot laitteeseen.



Lue aina käyttö- ja huolto-ohjeet ennen käytön aloittamista. Lisätietoa myös [www.vaellan.com/ohjeet](http://www.vaellan.com/ohjeet). Tarvittaessa ole yhteyksissä paikalliseen myyjään tai Vaellan tukeen.

\* Kuvan Vaellan Snow on lisävarusteinen.